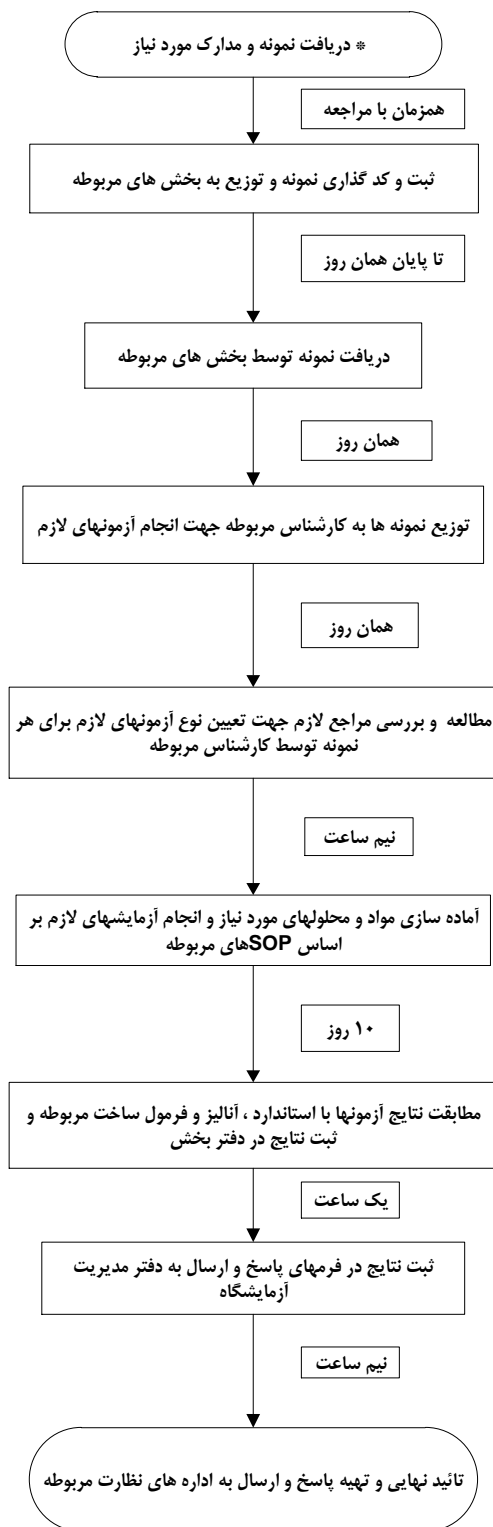


فرایند کنترل نمونه های ارسالی



مدارک مورد نیاز*

- پروانه ساخت
- نتایج آزمونهای انجام شده در آزمایشگاه کارخانه
- مواد اولیه و آنالیز های مربوطه
- مواد بسته بندی و آنالیز مربوطه

زمان کل فرآیند: حداکثر ۲ هفته