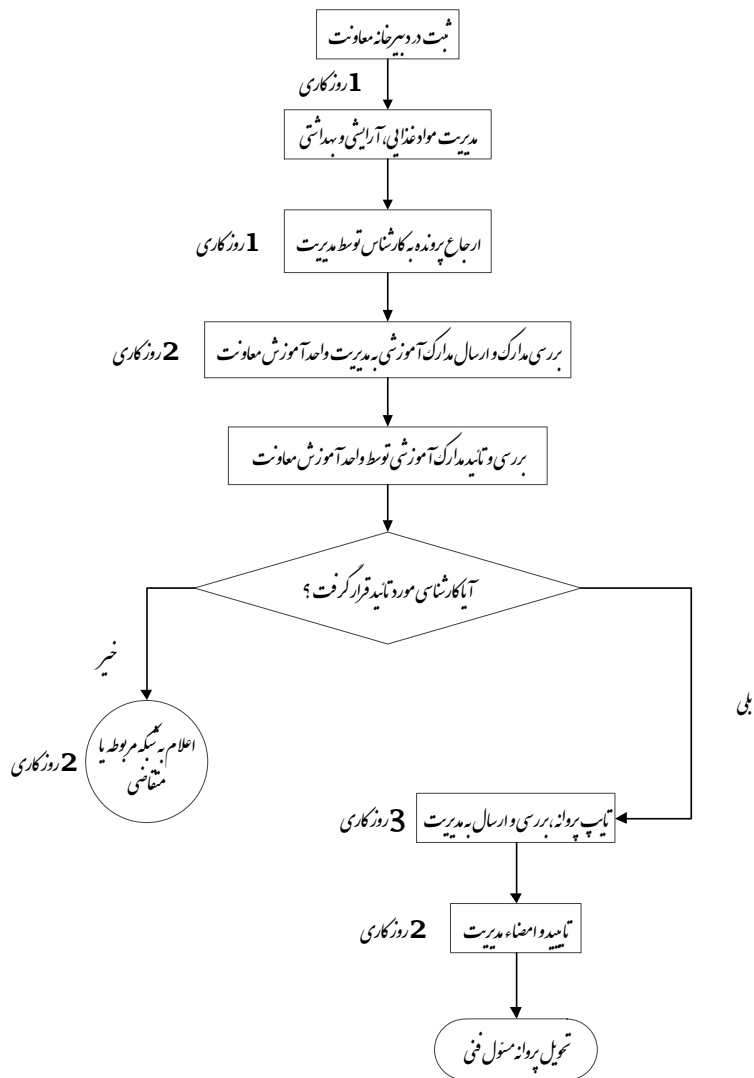


فرآیند تدوین پروانه مسئول فنی کارخانجات مواد غذایی و آرایشی و بهداشتی

ارزاد درخواست کتبی مدارک و مستندات لازم**



مدارک مورد نیاز

- معرفی مسئول فنی توسط مدیر عامل
- اصل پروانه مسئولیت فنی، استخفانامه و تویه حساب مسئول فنی قبلی
- تصویر پروانه بهره برداری
- تئید فرم قرارداد استخدام مسئولین فنی با تأییدیه جاسد مسئولین فنی
- اصل و کپی تأیید شده فیش بانکی
- مدارک گذراندن دوره های آموزشی

* در صورتی که کارخانه در حوزه نظارتی سبکدوم بوط باشد، درخواست باید به سبکدوم بوط بهداشت مربوطه و در سایر موارد باید به معاونت غذا و دارو ارسال گردد.